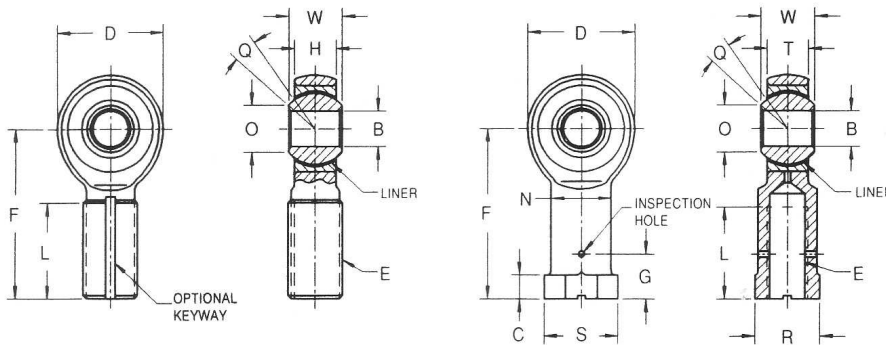




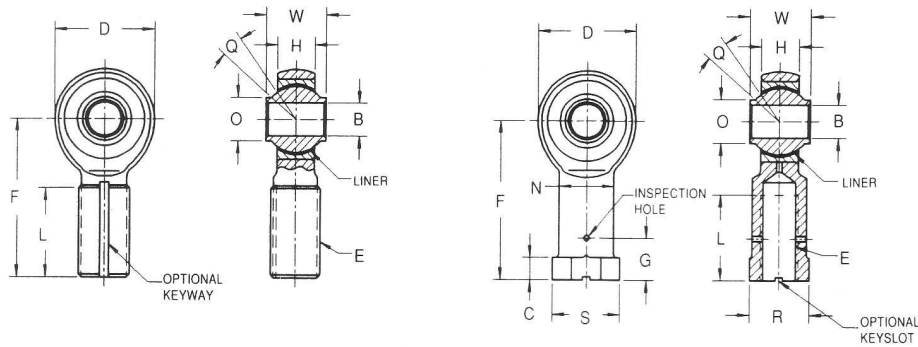
## 4000 ROTULES

### Rotules mâles et femelles à débattement standard



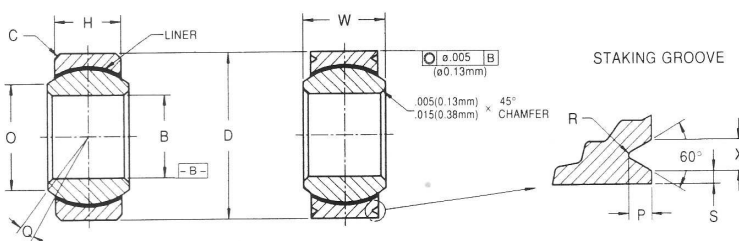
LH : pas à gauche  
RH : pas à droite

### Rotules mâles et femelles à grand débattement

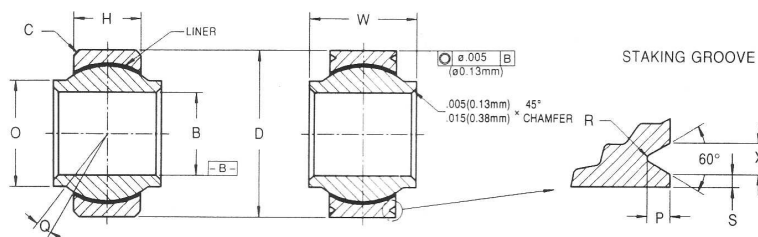


LH : pas à gauche  
RH : pas à droite

### Rotules sphériques à débattement standard



### Rotules sphériques à grand débattement



Les rotules sphériques sont montées entre un circlips et un épaulement (éventuellement entre 2 circlips) (illustrations de gauche) ou serties (illustrations de droite).

Le sertissage nécessite un outillage spécifique.



## 4100 Rotules AMPEP



Il y a 3 exécutions de rotules AMPEP :

- L'ancienne exécution, qualité standard, qui a été abandonnée, mais que l'on trouve sur les véhicules historiques
- La nouvelle exécution, qualité haute performance, appelée Goldline, réservée aux applications plus évoluées (F3, F3000, Indy).
- La nouvelle exécution, qualité standard, appelée Silverline, réservée aux applications courantes

Nous avons encore en stock quelques rotules de l'ancienne exécution. Nous ne stockons en principe pas les rotules Goldline et Silverline

### a) Rotules mâles, dimensions anglaises (1" = 25.4mm) :

\* rotules étroites

Désignation			Dimensions					
Classique	Goldline	Silverline	Ø B ("/ mm)	E (UNF)	W (mm)	H (mm)	D (mm)	F(mm)
		22CMR04 U1	1/4 / 6.4	1/4 RH	9.5	8.6	20.5	39.6
		22CML04 U1	1/4 / 6.4	1/4 LH	9.5	8.6	20.5	39.6
		22CMR04 U2	1/4 / 6.4	5/16 RH	9.5	8.6	20.5	39.6
		22CML04 U2	1/4 / 6.4	5/16 LH	9.5	8.6	20.5	39.6
(2134 P)	22AMR05 U1	22CMR05 U1	5/16 / 7.9	5/16 RH	11.1	8.3	22.2	47.6
(2183 P)	22AML05 U1	22CML05 U1	5/16 / 7.9	5/16 LH	11.1	8.3	22.2	47.6
(1831 P)	22AMR05 U2	22CMR05 U2	5/16 / 7.9	3/8 RH	11.1	8.3	22.2	47.6
(2132 P)	22AML05 U2	22CML05 U2	5/16 / 7.9	3/8 LH	11.1	8.3	22.2	47.6
(2185 P)	22AMR06 U1	22CMR06 U1	3/8 / 9.5	3/8 RH	12.7	10.5	26.2	49.2
(2300 P)	22AML06 U1	22CML06 U1	3/8 / 9.5	3/8 LH	12.7	10.5	26.2	49.2
(2128 P)	22AMR06 U2	22CMR06 U2	3/8 / 9.5	7/16 RH	12.7	10.5	26.2	49.2
(2129 P)	22AML06 U2	22CML06 U2	3/8 / 9.5	7/16 LH	12.7	10.5	26.2	49.2
(2057 P)	22AMR06 U3		3/8 / 9.5	1/2 RH	12.7	10.5	26.2	49.2
(2147 P)	22AML06 U3		3/8 / 9.5	1/2 LH	12.7	10.5	26.2	49.2
(1893 P *)	22AMR07 U1	22CMR07 U1	7/16 / 11.1	7/16 RH	14.3	11.5	31.8	54.0
(1894 P *)	22AML07 U1	22CML07 U1	7/16 / 11.1	7/16 LH	14.3	11.5	31.8	54.0
(2126 P)	22AMR07 U2	22CMR07 U2	7/16 / 11.1	1/2 RH	14.3	11.5	31.8	54.0
(2127 P)	22AML07 U2	22CML07 U2	7/16 / 11.1	1/2 LH	14.3	11.5	31.8	54.0
(1215 P)	22AMR08 U1	22CMR08 U1	1/2 / 12.7	1/2 RH	15.9	13.1	34.0	61.9
(2117 P)	22AML08 U1	22CML08 U1	1/2 / 12.7	1/2 LH	15.9	13.1	34.0	61.9
(2124 P)	22AMR08 U2	22CMR08 U2	1/2 / 12.7	5/8 RH	15.9	13.1	34.0	61.9
(2125 P)	22AMR08 U2	22CML08 U2	1/2 / 12.7	5/8 LH	15.9	13.1	34.0	61.9
(MNR 10 U *)	22AMR10 U1	22CMR10 U1	5/8 / 15.9	5/8 RH	19.1	14.7	39.6	66.7
(MNL 10 U *)	22AML10 U1	22CML10 U1	5/8 / 15.9	5/8 LH	19.1	14.7	39.6	66.7
(1895 P)	22AMR10 U2	22CMR10 U2	5/8 / 15.9	3/4 RH	19.1	14.7	39.6	66.7
		22AML10 U2	5/8 / 15.9	3/4 LH	19.1	14.7	39.6	66.7

### b) Rotules sphériques, dimensions anglaises (1" = 25.4mm) :

Désignation			Dimensions			
Classique	Goldline	Silverline	Ø B ("/ mm)	D (mm)	W (mm)	H (mm)
		21CWZ04	1/4 / 6.4	15.9	11.1	8.4
		21CNZ04	1/4 / 6.4	16.7	8.7	6.5
	11BWZ05	21CWZ05	5/16 / 7.9	17.5	11.1	8.2
	11BNZ05	21CNZ05	5/16 / 7.9	19.1	9.5	7.3
(2274 P)	11BWZ06	21CWZ06	3/8 / 9.5	20.6	12.7	10.4
	11BNZ06	21CNZ06	3/8 / 9.5	20.6	10.3	8.1
	11BWZ07	21CWZ07	7/16 / 11.1	23.8	14.3	11.4
	11BNZ07	21CNZ07	7/16 / 11.1	23.0	11.1	8.8
	11BWZ08	21CWZ08	1/2 / 12.7	25.4	15.9	13.0
	11BNZ08	21CNZ08	1/2 / 12.7	25.4	12.7	10.0
(1243 P)		21CNZ081	1/2 / 12.7	22.2	11.1	9.7
	11BWZ09	21CWZ09	9/16 / 14.3	28.6	17.4	13.7
	11BNZ09		9/16 / 14.3	27.8	14.3	11.2
(NZS 10)			5/8 / 15.9	30.2	16.0	12.7
	11BWZ10	21CWZ10	5/8 / 15.9	30.2	19.1	14.5
		21CWZ101	5/8 / 15.9	34.9	22.2	16.0
	11BNZ10	21CNZ10	5/8 / 15.9	30.2	15.9	12.8
(2280P)	11BWZ12	21CWZ12	3/4 / 19.1	34.9	22.2	16.1
	11BNZ12	21CNZ12	3/4 / 19.1	36.5	19.1	15.2

Pour les rotules à sertir, la lettre Z est remplacée par la lettre V

Dans la série Goldline mâle, il existe également des rotules à grand débattement (22HM) ainsi que des rotules à très haute performance (22FM débattement normal) & (22FHM grand débattement), relativement peu diffusées.



Dans la série Goldline sphérique, il existe également des rotules à grand débattement (11BH) ainsi que des rotules à très haute performance (11HN & 11HW, 11HH)

## 4200 Rotules ROSE

Il y a deux exécutions de rotules ROSE :

- L'exécution haute résistance, pour les éléments de suspension
- L'exécution faible résistance, convenant très bien aux barres antiroulis et aux fixations d'éléments de carrosserie.



Nous avons encore en stock quelques rotules Rose. Nous ne stockons en principe pas ces rotules, nous avons les rotules NMB équivalente en stock

### a) Rotules mâles, dimensions anglaises, haute résistance (1" = 25.4mm) :

Désignation	Dimensions					
	Ø B ( " / mm)	E (UNF)	W (mm)	H (mm)	D (mm)	F(mm)
RC 4 H	1/4 / 6.4	1/4 RH	9.5	7.1	20.6	39.7
RCL 4 H	1/4 / 6.4	1/4 LH	9.5	7.1	20.6	39.7
RC 4	1/4 / 6.4	5/16 RH	9.5	7.1	20.6	39.7
RCL 4	1/4 / 6.4	5/16 LH	9.5	7.1	20.6	39.7
(RC 5 H)	5/16 / 7.9	5/16 RH	11.1	8.7	25.4	47.6
(RCL 5 H)	5/16 / 7.9	5/16 LH	11.1	8.7	25.4	47.6
RC 5	5/16 / 7.9	3/8 RH	11.1	8.7	25.4	47.6
RCL 5	5/16 / 7.9	3/8 LH	11.1	8.7	25.4	47.6
RC 6 H	3/8 / 9.5	3/8 RH	12.7	10.3	28.4	49.2
RCL 6 H	3/8 / 9.5	3/8 LH	12.7	10.3	28.4	49.2
RC 6	3/8 / 9.5	7/16 RH	12.7	10.3	28.4	49.2
RCL 6	3/8 / 9.5	7/16 LH	12.7	10.3	28.4	49.2
RC 6 F	3/8 / 9.5	1/2 RH	12.7	10.3	28.4	49.2
RC 7 H	7/16 / 11.1	7/16 RH	14.3	11.1	31.8	54.0
RCL 7 H	7/16 / 11.1	7/16 LH	14.3	11.1	31.8	54.0
RC 7	7/16 / 11.1	1/2 RH	14.3	11.1	31.8	54.0
RCL 7	7/16 / 11.1	1/2 LH	14.3	11.1	31.8	54.0
RC 8 H	1/2 / 12.7	1/2 RH	15.9	12.7	34.9	61.9
RCL 8 H	1/2 / 12.7	1/2 LH	15.9	12.7	34.9	61.9
RC 8	1/2 / 12.7	5/8 RH	15.9	12.7	34.9	61.9
RCL 8	1/2 / 12.7	5/8 LH	15.9	12.7	34.9	61.9
RC 10 H	5/8 / 15.9	5/8 RH	19.1	14.3	41.3	66.7

### b) Rotules mâles et femelles, dimensions anglaises, faible résistance (1" = 25.4mm) :

Désignation		Dimensions					
Mâle	Femelle	Ø B ( " / mm)	E (UNF)	W (mm)	H (mm)	D (mm)	F(mm)
RMP 4 U	RFP 4 U	1/4 / 6.4	1/4	9.4	7.9	20.8	33.0
RMP 5 U	RFP 5 U	5/16 / 7.9	5/16	11.1	9.6	26.0	35.0

### c) Rotules sphériques, dimensions anglaises (1" = 25.4mm) :

Désignation	Dimensions			
	Ø B ( " / mm)	D (mm)	W (mm)	H (mm)
RNR 08	1/2 / 12.7	25.4	12.7	9.9
RWR 08	1/2 / 12.7	25.4	15.9	12.8
RWR 08 E	1/2 / 12.7	28.6	19.1	12.7
RNR 10	5/8 / 15.9	30.2	15.9	12.7
RWR 10	5/8 / 15.9	30.2	19.1	14.4
RNR 12	3/4 / 19.1	36.5	19.1	15.1
RWR 12	3/4 / 19.1	34.9	22.2	16.0
RS 10	5/8 / 15.9	39.7	22.2	17.4
RA 06 *	3/8 / 9.5	23.0	20.7	8.8
RA 07 *	7/16 / 11.1	25.4	22.2	8.8
RA 08 *	1/2 / 12.7	34.9	23.8	10.2

\* Rotules à grand battement



## 4300 Rotules NMB

Les rotules NMB sont les plus couramment utilisées et ont un bon rapport qualité/prix

Nous avons en stock un vaste choix de rotules.



a) Rotules mâles, dimensions anglaises, haute résistance (1" = 25.4mm) : \* Rotules à grand débattement

Désignation	Dimensions					
	Ø B ( " / mm)	E (UNF)	W (mm)	H (mm)	D (mm)	F(mm)
ART 4 E	1/4 / 6.4	1/4 RH	11.1	8.6	20.5	39.7
ARTL 4 E	1/4 / 6.4	1/4 LH	11.1	8.6	20.5	39.7
ARHT 4 E	1/4 / 6.4	5/16 RH	9.5	8.6	20.5	39.7
ARHTL 4 E	1/4 / 6.4	5/16 LH	9.5	8.6	20.5	39.7
ARYT 4 E *	1/4 / 6.4	3/8 RH	15.1	6.7	25.4	49.2
ARYTL 4 E *	1/4 / 6.4	3/8 LH	15.1	6.7	25.4	49.2
ART 5 E	5/16 / 7.9	5/16 RH	11.1	8.3	22.9	47.6
ARTL 5 E	5/16 / 7.9	5/16 LH	11.1	8.3	22.9	47.6
ARHT 5 E	5/16 / 7.9	3/8 RH	11.1	8.3	22.9	47.6
ARHTL 5 E	5/16 / 7.9	3/8 LH	11.1	8.3	22.9	47.6
ARYT 5 E *	5/16 / 7.9	7/16 RH	20.7	9.0	28.6	54.0
ARYTL 5 E *	5/16 / 7.9	7/16 LH	20.7	9.0	28.6	54.0
ART 6 E	3/8 / 9.5	3/8 RH	12.7	10.6	26.0	49.2
ARTL 6 E	3/8 / 9.5	3/8 LH	12.7	10.6	26.0	49.2
ARHT 6 E	3/8 / 9.5	7/16 RH	12.7	10.6	26.0	49.2
ARHTL 6 E	3/8 / 9.5	7/16 LH	12.7	10.6	26.0	49.2
ARYT 6 E *	3/8 / 9.5	7/16 RH	20.7	9.0	28.6	54.0
ARYTL 6 E *	3/8 / 9.5	7/16 LH	20.7	9.0	28.6	54.0
ART 7 E	7/16 / 11.1	7/16 RH	14.3	11.5	29.2	54.0
ARTL 7 E	7/16 / 11.1	7/16 LH	14.3	11.5	29.2	54.0
ARHT 7 E	7/16 / 11.1	1/2 RH	14.3	11.5	29.2	54.0
ARHTL 7 E	7/16 / 11.1	1/2 LH	14.3	11.5	29.2	54.0
ARYT 7 E *	7/16 / 11.1	1/2 RH	22.2	9.0	33.3	61.9
ARYTL 7 E *	7/16 / 11.1	1/2 LH	22.2	9.0	33.3	61.9
ART 8 E	1/2 / 12.7	1/2 RH	15.9	13.1	33.9	61.9
ARTL 8 E	1/2 / 12.7	1/2 LH	15.9	13.1	33.9	61.9
ARHT 8 E	1/2 / 12.7	5/8 RH	15.9	13.1	33.9	61.9
ARHTL 8 E	1/2 / 12.7	5/8 LH	15.9	13.1	33.9	61.9
ARYT 8 E *	1/2 / 12.7	5/8RH	23.8	10.4	38.1	66.7
ARYTL 8 E*	1/2 / 12.7	5/8LH	23.8	10.4	38.1	66.7
ART 10 E	5/8 / 15.9	5/8 RH	19.1	14.7	38.7	66.7
ARTL 10 E	5/8 / 15.9	5/8 LH	19.1	14.7	38.7	66.7
ARHT 10 E	5/8 / 15.9	3/4 RH	19.1	14.7	38.7	66.7
ARHTL 10 E	5/8 / 15.9	3/4 LH	19.1	14.7	38.7	66.7

a) Rotules mâles et femelles, dimensions anglaises, haute résistance (1" = 25.4mm) :

Désignation		Dimensions					
Mâle	Femelle	Ø B ( " / mm)	E (UNF)	W (mm)	H (mm)	D (mm)	F(mm)
AMR 3	AFR 3	3/16 / 4.8	No 10 (3/16)	7.9	6.5	16.0	36.0

b) Rotules sphériques, dimensions anglaises (1" = 25.4mm) : V : Rotules à sertir \* : Rotules à grand débattement

Désignation	Dimensions			
	Ø B ( " / mm)	D (mm)	W (mm)	H (mm)
ABT 4 E (V)	1/4 / 6.4	16.7	8.7	6.4
ABWT 4 E (V)	1/4 / 6.4	15.8	11.1	8.3
ABYT 4 E (V) *	1/4 / 6.4	18.8	15.1	6.5
ABT 5 E (V)	5/16 / 7.9	19.1	9.5	7.1
ABWT 5 E (V)	5/16 / 7.9	17.5	11.1	8.0
ABYT 5 E (V) *	5/16 / 7.9	17.5	15.9	6.5
ABT 6 E (V)	3/8 / 9.5	20.6	10.3	7.9
ABWT 6 E (V)	3/8 / 9.5	20.6	12.7	10.3
ABYT 6 E (V) *	3/8 / 9.5	23.0	20.7	8.8
ABT 7 E (V)	7/16 / 11.1	23.0	11.1	8.7
ABWT 7 E (V)	7/16 / 11.1	23.8	14.3	11.2
ABYT 7 E (V) *	7/16 / 11.1	25.4	22.2	8.8
ABT 8 E (V)	1/2 / 12.7	25.4	12.7	9.9
ABWT 8 E (V)	1/2 / 12.7	25.4	15.9	12.8



ABT 8 2003	1/2 / 12.7	22.2	11.1	9.6
ABYT 8 E (V) *	1/2 / 12.7	28.6	23.8	10.2
ABT 9 E (V)	9/16 / 14.3	27.8	14.3	11.1
ABWT 9 E (V)	9/16 / 14.3	28.6	17.4	13.6
ABT 10 E (V)	5/8 / 15.9	30.2	15.9	12.7
ABWT 10 E (V)	5/8 / 15.9	30.2	19.0	14.4
ABYT 10 E (V) *	5/8 / 15.9	34.9	30.5	14.4
ABT 12 E (V)	3/4 / 19.0	36.5	19.1	15.1
ABWT 12 E (V)	3/4 / 19.0	34.9	22.2	16.0
ABYT 12 E (V) *	3/4 / 19.0	39.7	32.5	15.7

#### 4400 Rotules UNIBAL



Les rotules UNIBAL sont les rotules de dimensions métriques les plus utilisées. Les exécutions les plus courantes sont :

- Standard
- Haute résistance
- Compétition

##### a) Rotules mâles et femelles, dimensions métriques, standard

Désignation		Dimensions					
Mâle	Femelle	Ø B (mm)	E (M)	W (mm)	H (mm)	D (mm)	F (mm)
SM 5	SF 5	5	M5 x 0.8 RH	8	6	16	33/27
SML 5	SFL 5	5	M5 x 0.8 LH	8	6	16	33/27
SM 6	SF 6	6	M6 x 1 RH	9	6.75	18	36/30
SML 6	SFL 6	6	M6 x 1 LH	9	6.75	18	36/30

##### b) Rotules mâles et femelles, dimensions métriques pas fin, standard

Désignation		Dimensions					
Mâle	Femelle	Ø B (mm)	E (M)	W (mm)	H (mm)	D (mm)	F (mm)
SMG 820	SFG 820	8	M8 x 1 RH	12	9	22	42/36
SMG 1020	SFG 1020	10	M10 x 1 RH	14	10.5	26	48/43
SMG 1022	SFG 1022	10	M10 x 1.25 RH	14	10.5	26	48/43
SMG 1220	SFG 1220	12	M12 x 1.5 RH	16	12	30	54/50
SMG 1222	SFG 1222	12	M12 x 1.25 RH	16	12	30	54/50
SMG 1420	SFG 1420	14	M14 x 1.5 RH	19	13.5	34	60/57
SMG 1620	SFG 1620	16	M16 x 1.5 RH	21	15	38	66/64

##### c) Rotules mâles et femelles, dimensions métriques, haute résistance

Désignation		Dimensions					
Mâle	Femelle	Ø B ( mm )	E (M)	W (mm)	H (mm)	D (mm)	F (mm)
SM 640	SF 640	6	M6 x 1 RH	9	6.75	18	36/30
SMGL 640	SFGL 640	6	M6 x 1 LH	9	6.75	18	36/30
SMG 840	SFG 840	8	M8 x 1.25 RH	12	9	22	42/36
SMGL 840	SFGL 840	8	M8 x 1.25 LH	12	9	22	42/36
SMG 1040	SFG 1040	10	M10 x 1.5 RH	14	10.5	26	48/43
SMGL 1040	SFGL 1040	10	M10 x 1.5 LH	14	10.5	26	48/43
SMG 1240	SFG 1240	12	M12 x 1.75 RH	16	12	30	54/50
SMGL 1240	SFGL 1240	12	M12 x 1.75 LH	16	12	30	54/50
SMG 1440	SFG 1440	14	M14 x 2 RH	19	13.5	34	60/57
SMGL 1440	SFLG 1440	14	M14 x 2 LH	19	13.5	34	60/57

##### d) Rotules mâles, dimensions métriques, haute résistance

Désignation	Dimensions					
	Ø B (mm)	E (M)	W (mm)	H (mm)	D (mm)	F (mm)
SMGM 850	8	M8 x 1.25 RH	12	9	22	42
SMLGM 850	8	M8 x 1.25 LH	12	9	22	42
SMGM 1050	10	M10 x 1.5 RH	14	10.5	26	48
SMLGM 1050	10	M10 x 1.5 LH	14	10.5	26	48
SMGM 1250	12	M12 x 1.75 RH	16	12	30	54
SMLGM 1250	12	M12 x 1.75 LH	16	12	30	54
SMGM 1450	14	M14 x 2 RH	19	13.5	34	60
SMLGM 1450	14	M14 x 2 LH	19	13.5	34	60
SMGM 1650	16	M16 x 2 RH	21	15	38	66
SMLGM 1650	16	M16 x 2 LH	21	15	38	66
SMGM 1850	18	M18 x 1.5 RH	23	16.5	42	72
SMLGM 1850	18	M18 x 1.5 LH	23	16.5	42	72



SMGM 851	8	M8 x 1 RH	12	9	22	42
SMLGM 851	8	M8 x 1 LH	12	9	22	42
SMGM 1051	10	M10 x 1 RH	14	10.5	26	48
SMLGM 1051	10	M10 x 1 LH	14	10.5	26	48
SMGM 1251	12	M12 x 1.5 RH	16	12	30	54
SMLGM 1251	12	M12 x 1.5 LH	16	12	30	54
SMGM 1451	14	M14 x 1.5 RH	19	13.5	34	60
SMLGM1451	14	M14 x 1.5 LH	19	13.5	34	60
SMGM 1651	16	M16 x 1.5 RH	21	15	38	66
SMLGM 1651	16	M16 x 1.5 LH	21	15	38	66
SMGM 1052	8	M10 x 1 RH	14	10.5	26	48
SMLGM 1052	8	M10 x 1 LH	14	10.5	26	48
SMGM 1252	10	M12 x 1.5 RH	16	12	30	54
SMLGM 1252	10	M12 x 1.5 LH	16	12	30	54
SMGM 1452	12	M14 x 1.5 RH	19	13.5	34	60
SMLGM 1452	12	M14 x 1.5 LH	19	13.5	34	60
SMGM 1652	14	M16 x 1.5 RH	21	15	38	66
SMLGM 1652	14	M16 x 1.5 LH	21	15	38	66

#### e) Rotules sphériques, dimensions métriques, haute résistance

Désignation	Dimensions			
	Ø B (mm)	Ø D (mm)	W (mm)	H (mm)
SSA 650	6	18	9	6.75
SSA 850	8	22	12	9
SSA 1050	10	26	14	10.5
SSA 1250	12	30	16	12
SSA 1450	14	34	19	13.5
SSA 1650	16	38	21	15
SSA 1850	18	42	23	16.5
SSA 2050	20	46	25	18

#### f) Protection en néoprène pour rotules UNIBAL

Ces soufflets permettent de protéger les rotules des influences externes : poussières, corrosion, agents chimiques, etc

**PRGR 1** pour Ø B de 6 à 8 mm    **PRGR 2** pour Ø B de 10 à 12 mm    **PRGR 3** pour Ø B de 14 à 16 mm

#### 4500 Rotules SKF

Les rotules SKF ont une utilisation très restreinte en sport mécanique ; seules les rotules sphériques sont utilisées (amortisseurs).

Désignation	Dimensions				Utilisations
	Ø B (" / mm)	D (mm)	W (mm)	H (mm)	
GEZ 008 ES	1/2"/12.7	22.2	11.1	9.4	Amortisseur, UNF
GE 12 E	12	22	10	7	Amortisseur, métrique
GE 15 ES	15	26	12	9	Amortisseur, métrique
GE 17 ES	17	30	14	10	Amortisseur, métrique
GE 20 ES	20	35	16	12	Jambe de force, métrique
GEH 20 ES-2RS	20	42	25	16	Jambe de force, métrique, avec joints
GEH 25 ES-2RS	25	47	28	18	Jambe de force, métrique, avec joints
GE 25 ES-2RS	25	42	20	16	Jambe de force, métrique, avec joints

#### 4800 Contre-écrous

Les contre-écrous utilisés sur les rotules mâles et femelles sont disponibles pour les filetages UNF et métriques, pas à droite (RH) et à gauche (LH) :

Filetages UNF	Filetages métriques	Filetages métriques fins	Filetages métriques fins
CE UNF no 10 RH & LH	CE M 5 x 0.8 RH & LH		
CE UNF 1/4 RH & LH	CE M 6 x 1 RH & LH		
CE UNF 5/16 RH & LH	CE M 8 x 1.25 RH & LH	CE MF 8 x 1 RH & LH	
CE UNF 3/8 RH & LH	CE M10 x 1.5 RH & LH	CE MF 10 x 1.25 RH & LH	CE MF 10 x 1 RH & LH
CE UNF 7/16 RH & LH			
CE UNF 1/2 RH & LH	CE M 12 x 1.75 RH & LH	CE MF 12 x 1.5 RH & LH	CE MF 12 x 1.25 RH & LH
	CE M 14 x 2 RH & LH	CE MF 14 x 1.5 RH & LH	
CE UNF 5/8 RH & LH	CE M 16 x 2 RH & LH	CE MF 16 x 1.5 RH & LH	
	CE M 18 x 2.5 RH & LH		
CE UNF 3/4 RH & LH			