



5600 Systèmes d'acquisition de données AIM:

Gamme de produits 2015-2016 :





Tableaux de bord :

Catégorie sans data logging (enregistrement) :

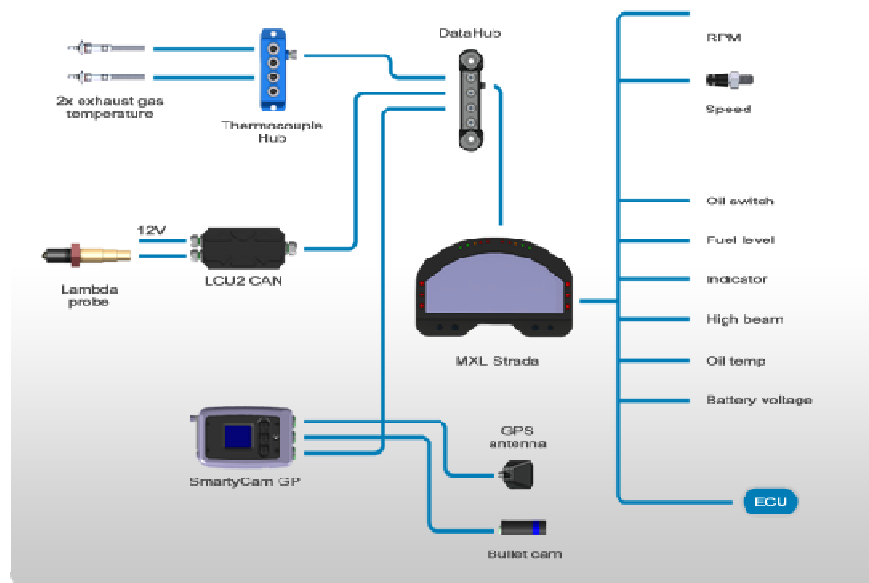
MXL Strada :



Caractéristiques :

- 8 entrées analogiques configurables
- 10 Shift light
- 6 Alarmes lumineuses
- Temps au tour par infrarouge ou GPS (jusqu'à 5 partiels)
- 1 Entrée vitesse
- Capteur d'accélération latérale
- Indication du rapport engagé
- Odomètre journalier ou total
- Interface ECU's (CAN-bus et RS232)
- Mémoire: 128 KB
- Dimensions: 174x110x26mm

Exemple de schéma d'implantation :





Catégorie avec data logging (enregistrement) :

MXS & MXG :

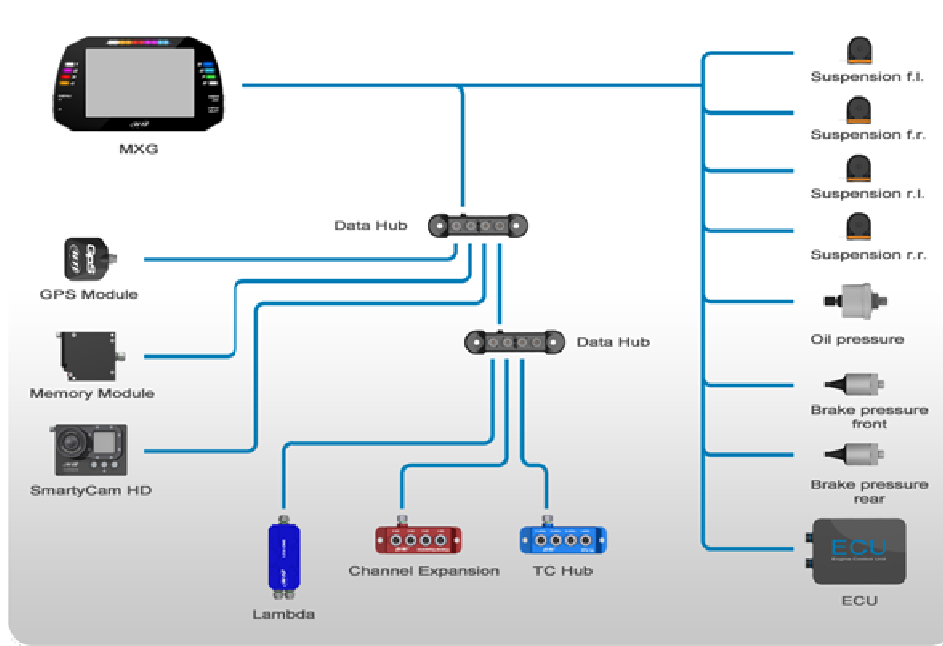


Caractéristiques :

- Ecran 5" TFT haut contraste (7" pour le MXG)
- Complètement configurable par l'utilisateur
- 6 Alarmes LED RGB configurables (8 pour le MXG)
- 10 Shift light LED RGB
- Connexion WiFi
- 3 Connexions CAN
- Interface ECU's (CAN, RS232, OBDII)
- Accéléromètre 3-axes + gyroscope
- 8 Entrées analogiques à un maximum de 1000Hz chacune
- 4 Entrées de vitesses digitales
- Entrée régime
- Temps au tour par GPS (jusqu'à 5 partiels)
- 2 Sorties digitales
- Canaux mathématiques en temps réel configurables
- 2 Connecteurs motorsport Deutsch
- Mémoire : 4 GB
- Dimensions : 169x97x23mm (MXG : 237x128x26mm)
- Etanchéité IP65



Exemple de schéma d'implantation:





Systemes de chronométrage GPS:

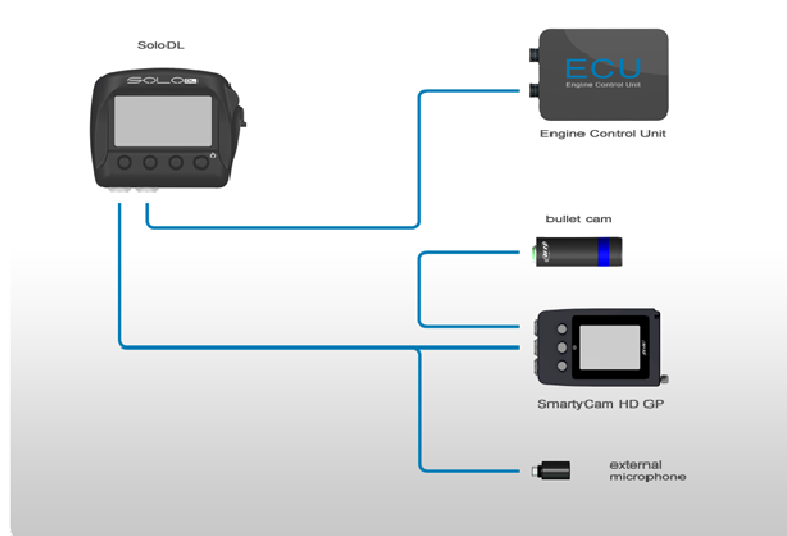
Solo / SoloDL :



Caractéristiques:

- Temps au tour par GPS (jusqu'à 5 partiels)
- Fonction temps au tour prévu, calcul basé sur la technologie GPS
- Base de données de plus de 200 circuits
- Reconnaissance automatique du circuit
- Affichage configurable
- Accéléromètre 3-axes
- Batterie rechargeable au lithium ou alimentation externe 12V
- Module GPS 10Hz intégré
- Modes de courses à choix (circuit, course de côte, performance, régularité)
- Interface ECU's (CAN, RS232, OBDII), SoloDL uniquement
- Mémoire : 16 MB
- Dimensions : 98x78x30mm
- Etanchéité IP65

Exemple schéma d'implantation (SoloDL):





Systeme d'acquisition de donnees independant:

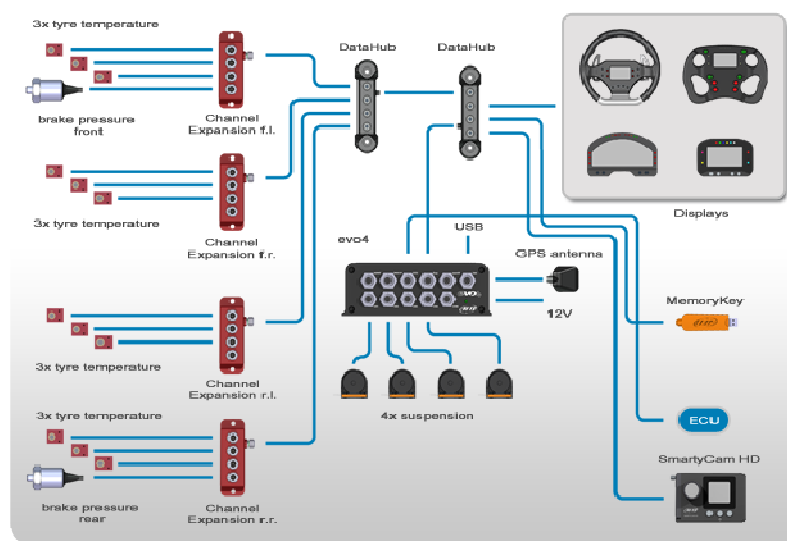
EVO4 :



Caracteristiques :

- EVO4 est un systeme d'acquisition de donnees modulaire avec GPS 3-axes integre
- 5 Canaux analogiques configurables
- 2 Entrees vitesses
- 1 Entree regime
- Temps au tour par GPS (jusqu'a 6 partiels)
- 1 Connexion CAN
- Interface ECU's (CAN, RS232, OBDII)
- Memoire: 16 MB
- Dimensions: 129x45x30mm
- Etanchete IP67

Exemple schéma d'implantation:





Afficheurs compatibles avec EVO4 :

G-Dash :



Formula Steering Wheel 2

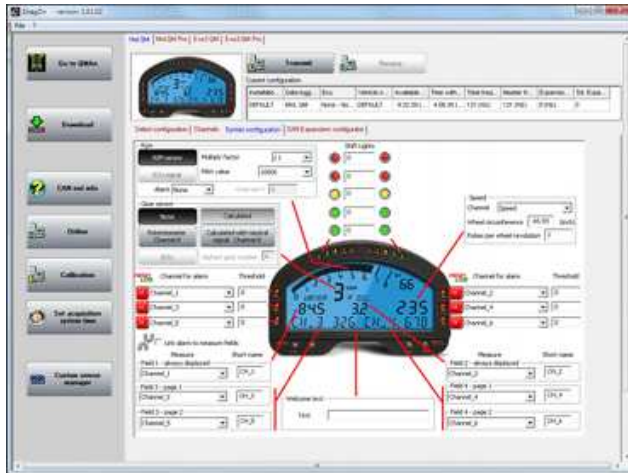




Logiciels de configuration et d'analyse de données :

N.B. : les dernières versions des logiciels sont disponibles gratuitement sur le site suivant : www.aim-sportline.com

Race Studio 2 & Race Studio Analysis :



Race Studio 3 :



Liste des accessoires AIM de stock :

- Capteurs (température, pression, vitesse, etc)
- Rallonges
- Sondes lambda, LCU-One
- GPS
- Data Hub
- Channel Expansion
- ECU Bridge
- Connecteurs Binder
- Etc

N.B. : les articles hors stock sont livrables sous 10 jours